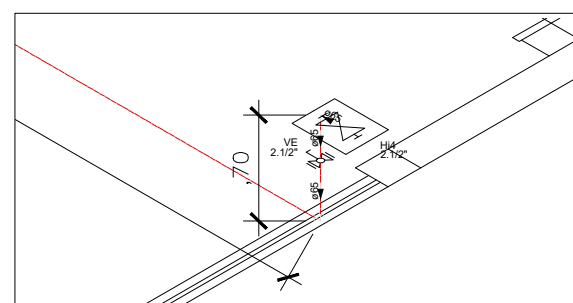
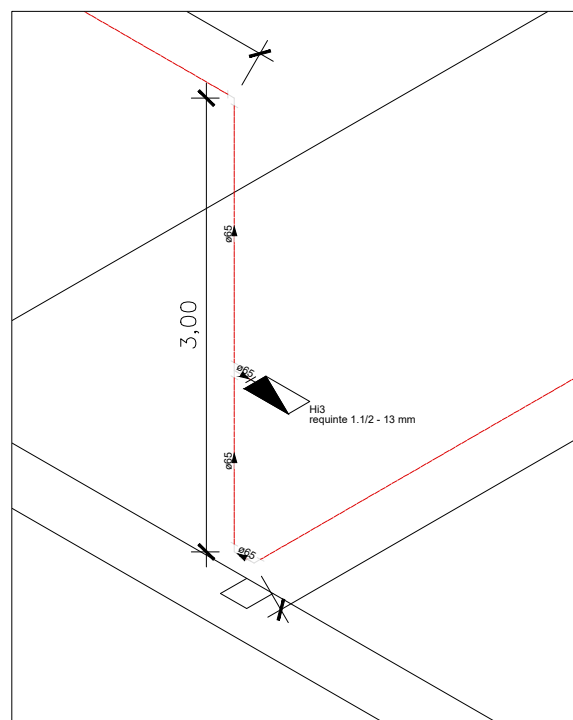


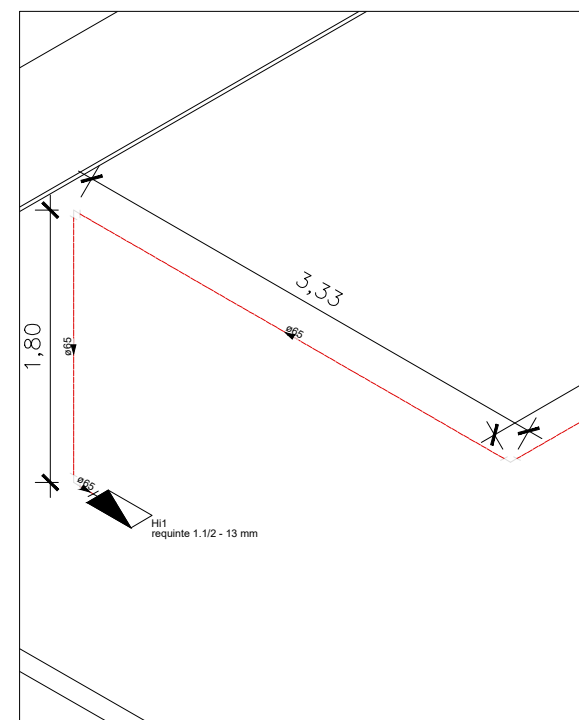
1 ISOMÉTRICO
ESCALA: 1:200



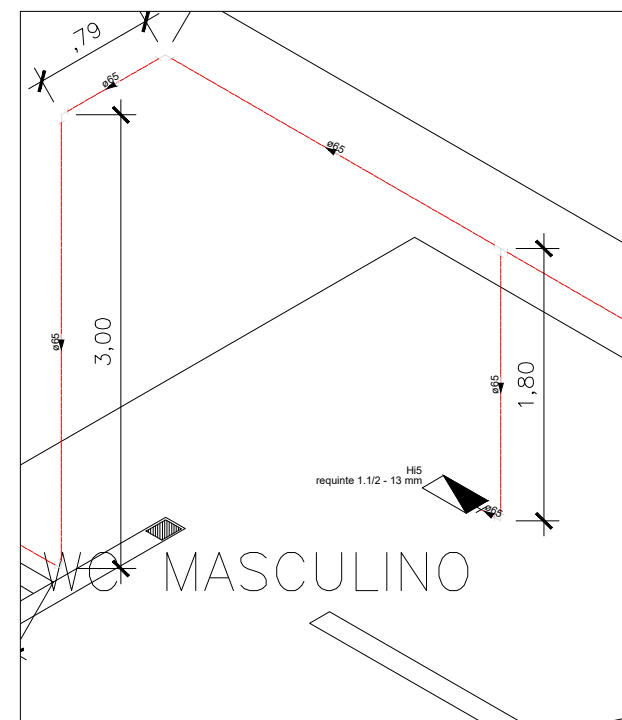
1 Detalhe hidrante de recalque
ESCALA: 1:50



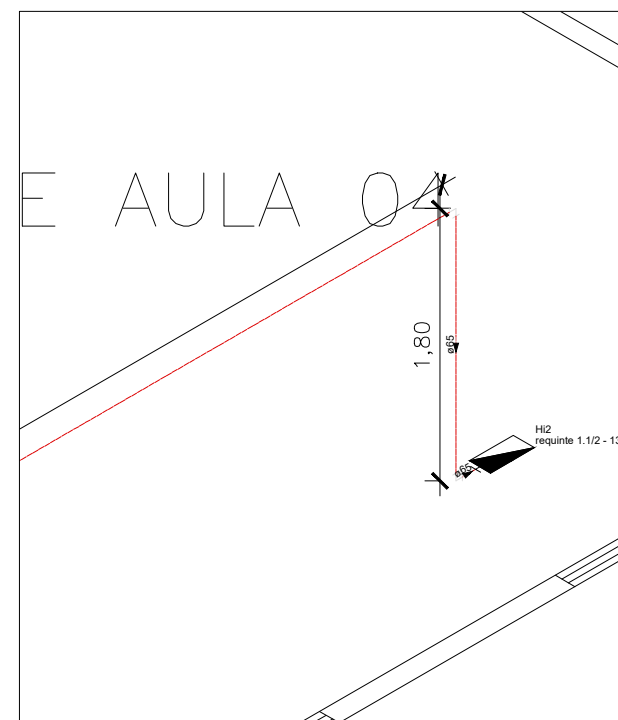
1 Detalhe H1 - rede de hidrantes
ESCALA: 1:50



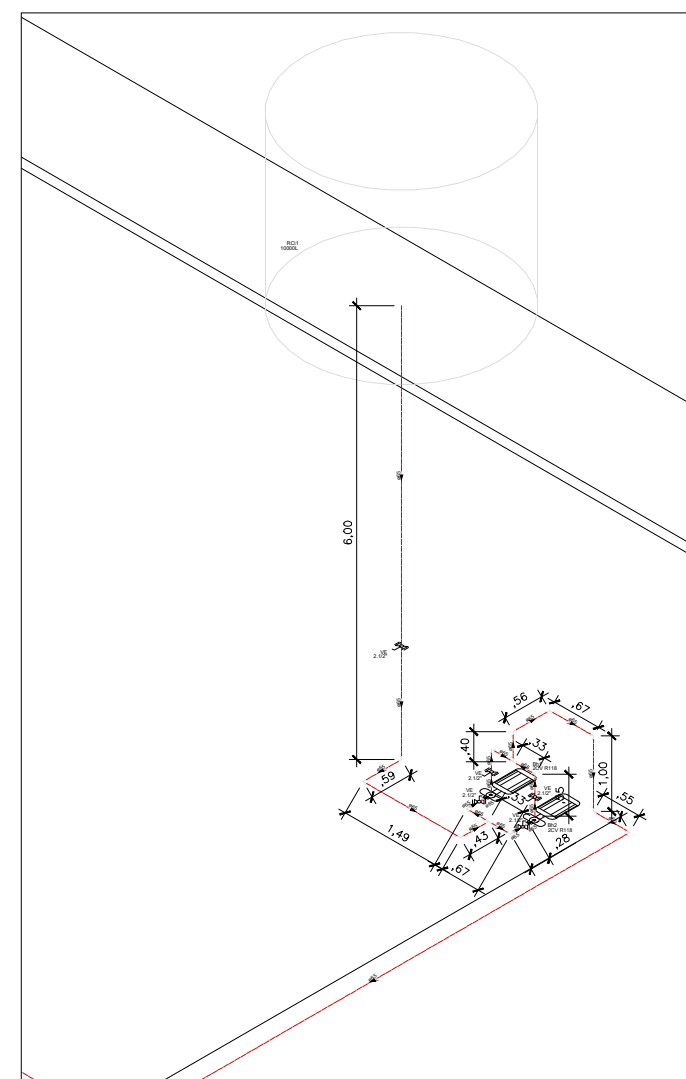
1 Detalhe H2 - rede de hidrantes
ESCALA: 1:50



1 Detalhe H3 - rede de hidrantes
ESCALA: 1:50



1 Detalhe H4 - rede de hidrantes
ESCALA: 1:50



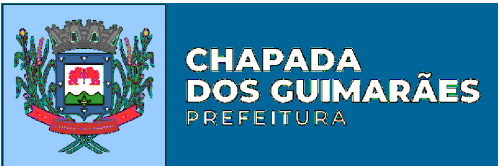
1 Detalhe Bombas - rede de hidrantes
ESCALA: 1:50

LEGENDA - Símbolos gráficos para projeto	
	HIDRANTE SIMPLES
	ACIONADOR DE BOMBA DE INCÊNDIO (BOTOEIRA LIGA E DESLIGA)
	TUBULAÇÃO DE REDE DE HIDRANTES
	REGISTRO DE RECALQUE COM VÁLVULA DE RETENÇÃO
	BOMBA DE INCÊNDIO 10 CV
	RESERVA TÉCNICA PARA INCÊNDIO 12.000L
	AVISADOR SONORO TIPO SIRENE - ENDEREÇÁVEL
	ACIONADOR MANUAL DO SISTEMA DE DETECÇÃO E ALARME - ENDEREÇÁVEL
	CENTRAL DE DETECÇÃO E ALARME - ENDEREÇÁVEL
	BATERIAS DO SISTEMA DE DETECÇÃO E ALARME - ENDEREÇÁVEL
	DIREÇÃO DO FLUXO DA ROTA DE FUGA
	SAÍDA FINAL DA ROTA DE FUGA
	ACESSO DE VIATURA NA EDIFICAÇÃO OU ÁREA DE RISCO
	QUADRO DE COMANDO P/BOMBA DE INCÊNDIO 10 CV COM CHAVE REVERSA

ESPAÇO DESTINADO AO USO EXCLUSIVO DO CBMMT:

PROCESSO DE SEGURANÇA CONTRA INCÊNDIO E PÂNICO

(X) NOVO () ATUALIZAÇÃO DE PSCIP N°: () SUBSTITUIÇÃO DE PSCIP N°:



TÍTULO DO DESENHO:
ISOMÉTRICO REDE DE HIDRANTES

OCUPAÇÃO:
Escolas de primeira, segundo e terceiro graus, cursos supletivos, cursos pré-universitários e semelhantes.

RAZÃO SOCIAL:
PREFEITURA MUNICIPAL DE CHAPADA DOS GUIMARÃES

NOME FANTASIA:
ESCOLA ANA TEREZA

CNPJ/CPF:
CNPJ: 03507530/0001-19

ENDEREÇO:
Endereço: R. Tiradentes, 190, Chapada dos Guimarães - MT, 78195-000

RESPONSÁVEL TÉCNICO:

Nome:Jonatan Miller de Souza Freitas
Título:Engenheiro Eletricista/Engenheiro de Segurança do Trabalho
Registro: 121.506.818-82
CPF/RG: 027.713.621-04

DATA: 06/04/2021

ESCALA: 1/125

REVISÃO: 00

PRANCHA:

01-B/03